




Status Quo - Darstellung WEA und Konzentrationszonen

(WEA: Windenergieanlagen)

-  Vorhandene WEA-Standorte
-  Bestehende Konzentrationszonen
-  Geplante WEA-Standorte auf niederländischem Gebiet



**Stadt Emmerich  
am Rhein**

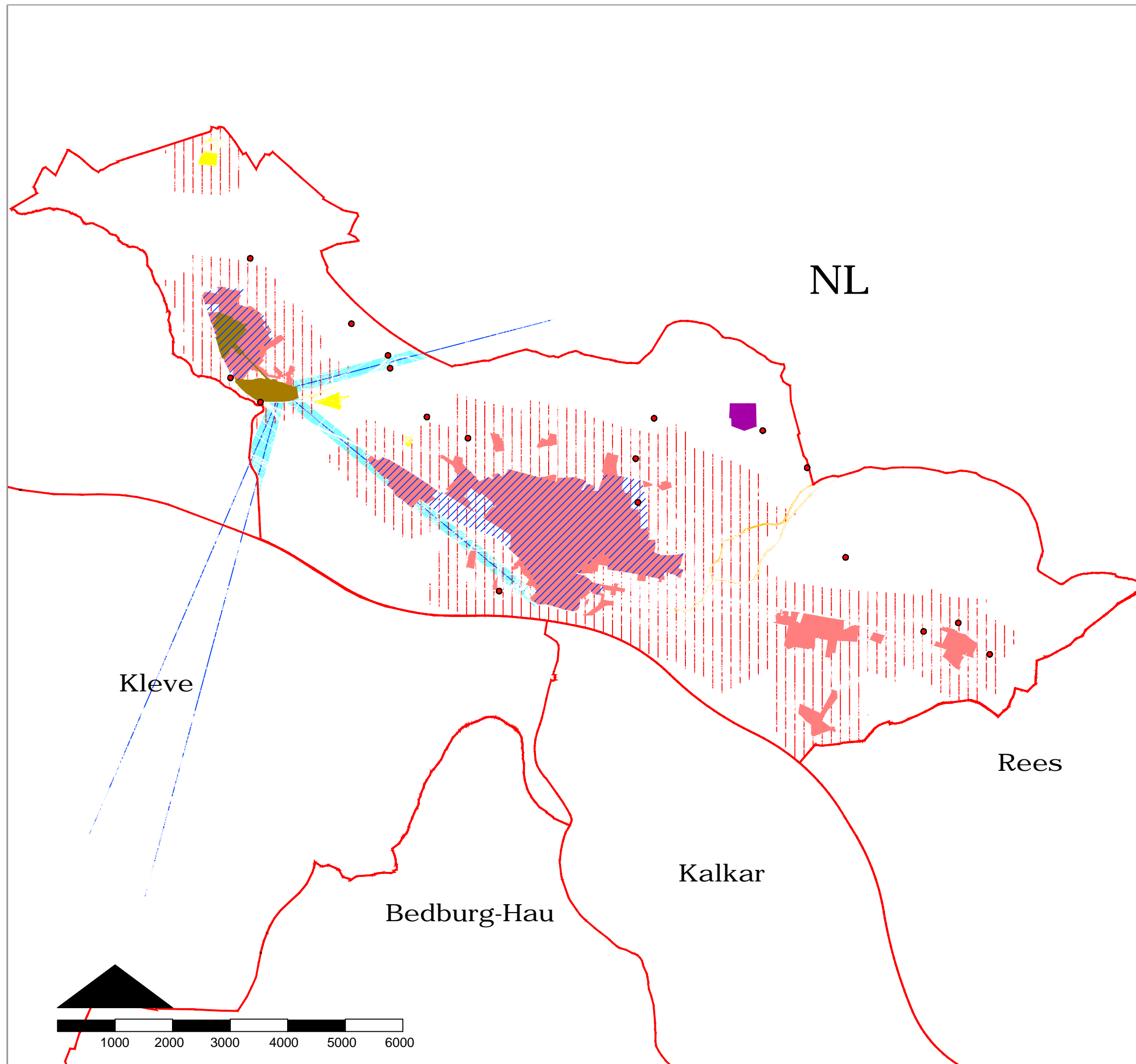
Konzept zur Bestimmung von  
Konzentrationszonen für  
Windenergieanlagen in der Stadt  
Emmerich am Rhein

Stand: 14.05.2013 | Bearbeitet: Hardt / Bertram










**AUFTRAGNEHMER:**

**StadtUmBau**  
Ingenieurgesellschaft mbH  
Stadtentwicklung - Umweltplanung - Bauwesen  
Architektur - Städtebau - Landschaftsplanung

Basilikastraße 10  
D - 47623 Kevelaer  
tel +49 (0)2832 / 97 29 29  
fax +49 (0)2832 / 97 29 00  
www.stadtumbau-gmbh.de



### Siedlungsstruktur, Denkmalschutz und Erholung

-  Siedlungsfläche: Regionalplan
-  Siedlungsfläche: FNP
-  500 m Abstand um Siedlungsbereiche
-  Erholungsgebiete (Camping, Wochenendhäuser)
-  Baudenkmäler außerhalb der Siedlungskerne
-  Bodendenkmäler außerhalb der Siedlungskerne
-  Kulturhistorisch bedeutsame Sichtachsen
-  Denkmalbereichssatzung Elten
-  Schutzbereich der militärischen Schießanlage Emmerich (Bundeswehr)



## Stadt Emmerich am Rhein

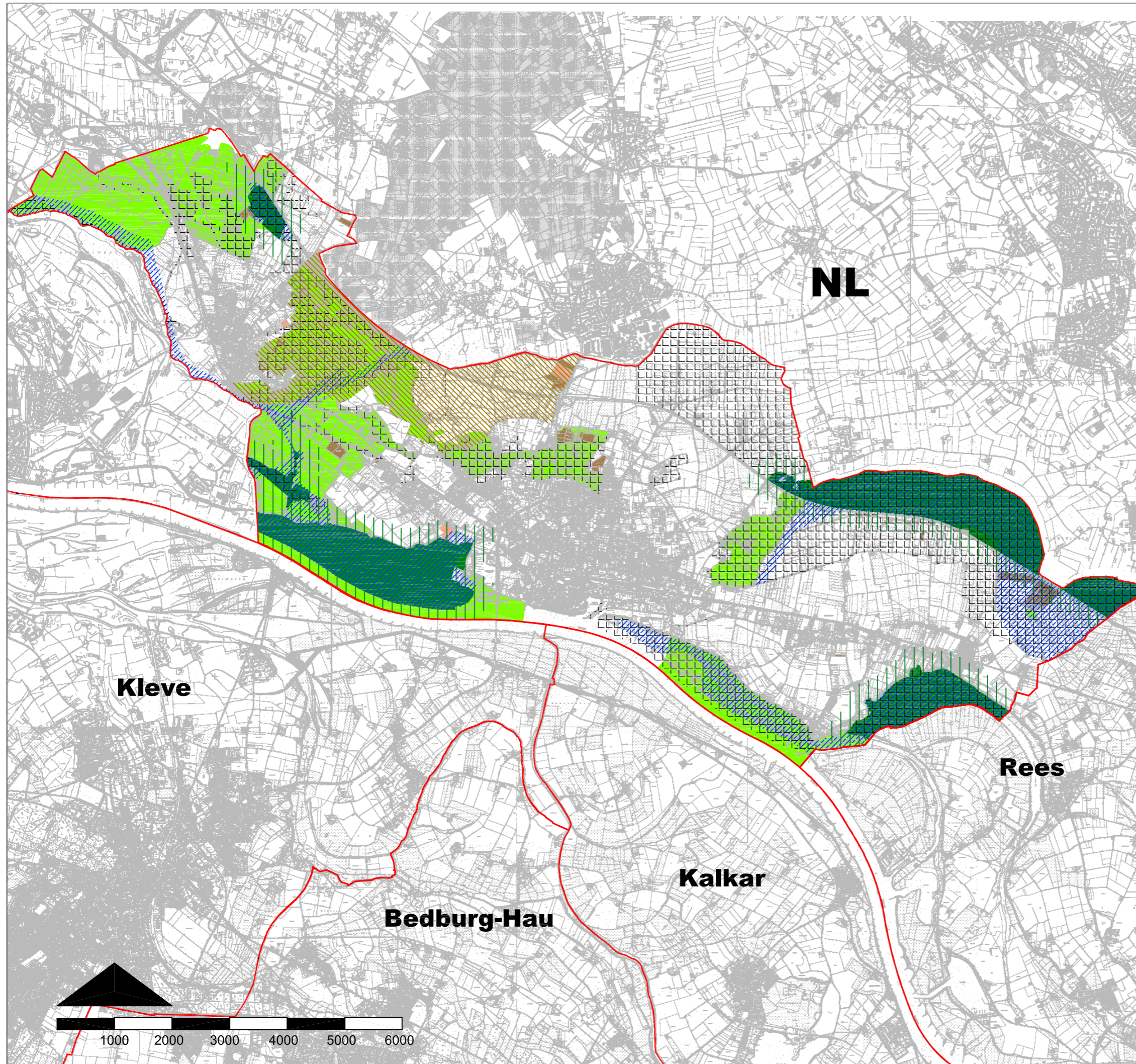
Konzept zur Bestimmung von  
Konzentrationszonen für  
Windenergieanlagen in der Stadt  
Emmerich am Rhein

Stand: 18.06.2013 Bearbeitet: Hardt / Bertram

AUFTRAGNEHMER:

**StadtUmBau**  
Ingenieurgesellschaft mbH  
Stadtentwicklung - Umweltplanung - Bauwesen  
Architektur - Städtebau - Landschaftsplanung

Basilikastraße 10  
D - 47623 Kevelaer  
tel +49 (0)2832 / 97 29 29  
fax +49 (0)2832 / 97 29 00  
www.stadtumbau-gmbh.de



Natur und Landschaft  
-Schutzgebiete national

-  Naturschutzgebiete
-  Pufferzone um Naturschutzgebiete: 300 m
-  Landschaftsschutzgebiete
-  Regionalplan :  
Bereiche für den Schutz der Natur (BSN)
-  LANUV: schutzwürdige Biotope
-  schützenswertes Landschaftsbild/  
wertvolle Kulturlandschaft: Umgebung Eltener Berg
-  Stadt Emmerich am Rhein: Ausgleichsflächen
-  Stadt Emmerich am Rhein: Ökokontofflächen



**Stadt Emmerich  
am Rhein**

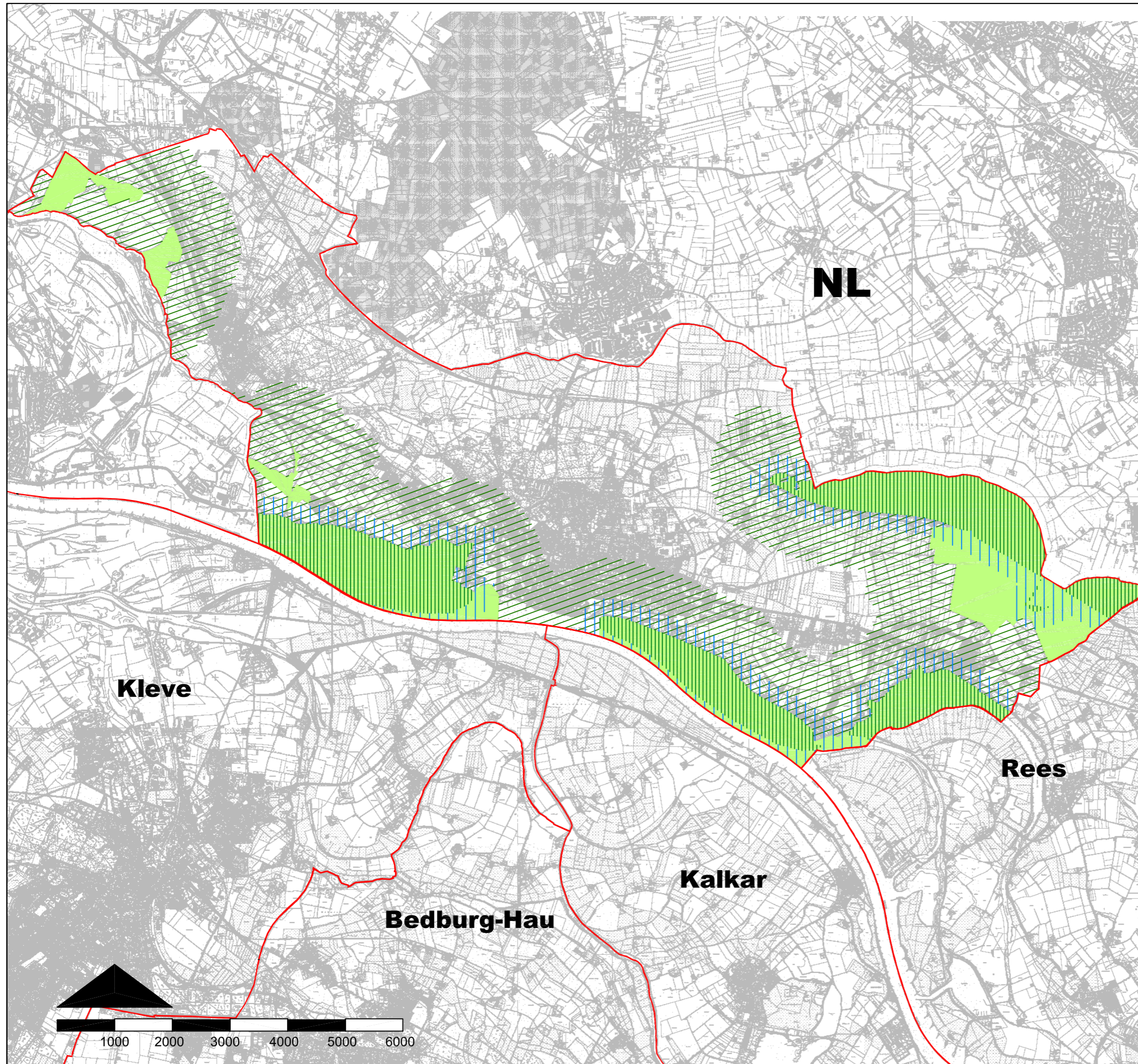
Konzept zur Bestimmung von  
Konzentrationszonen für  
Windenergieanlagen in der Stadt  
Emmerich am Rhein

Stand: 14.05.2013 | Bearbeitet: | Hardt / Bertram



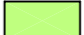

**AUFTRAGNEHMER:**

**StadtUmBau**  
Ingenieurgesellschaft mbH  
Stadtentwicklung - Umweltplanung - Bauwesen  
Architektur - Städtebau - Landschaftsplanung

Basilikastraße 10  
D - 47623 Kevelaer  
tel +49 (0)2832 / 97 29 29  
fax +49 (0)2832 / 97 29 00  
www.stadtumbau-gmbh.de



Natur und Landschaft  
-Schutzgebiete international-

-  FFH-Gebiete
-  Pufferzone um FFH : 300 m
-  Vogelschutzgebiet (VSG) "Unterer Niederrhein"
-  Pufferzone um VSG: 1.000 m



**Stadt Emmerich  
am Rhein**

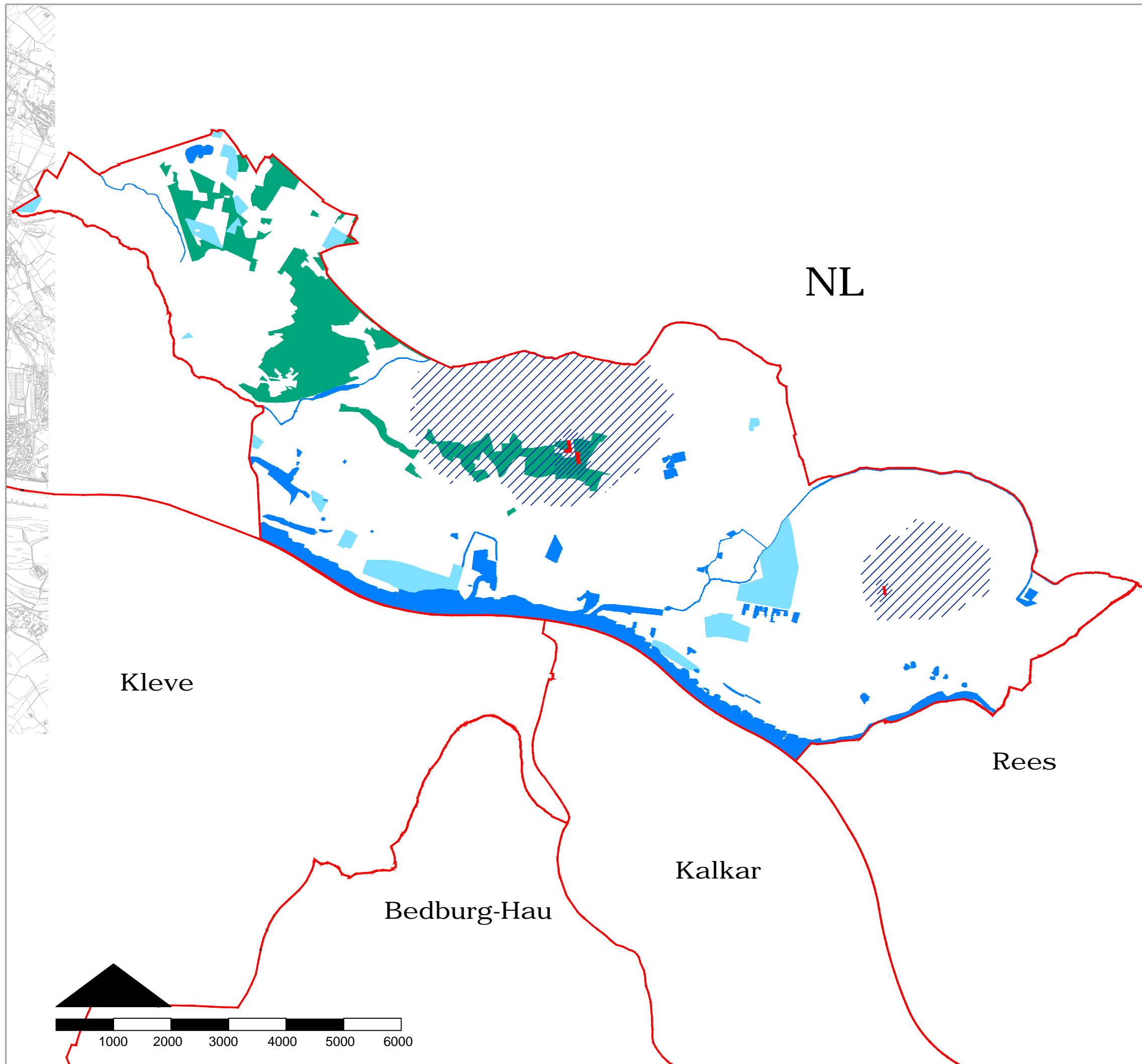
Konzept zur Bestimmung von  
Konzentrationszonen für  
Windenergieanlagen in der Stadt  
Emmerich am Rhein

Stand: 14.05.2013 | Bearbeitet: | Hardt / Bertram






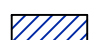
**AUFTRAGNEHMER:**

**StadtUmBau**  
Ingenieurgesellschaft mbH  
Stadtentwicklung - Umweltplanung - Bauwesen  
Architektur - Städtebau - Landschaftsplanung

Basilikastraße 10  
D - 47623 Kevelaer  
tel +49 (0)2832 / 97 29 29  
fax +49 (0)2832 / 97 29 00  
www.stadtumbau-gmbh.de



Wald und Wasser

-  Waldgebiet
-  Wasserfläche
-  Abgrabungsfläche (genehmigt)
-  Wasserschutzzone I
-  Wasserschutzzone II
-  Wasserschutzzone IIIa



**Stadt Emmerich  
am Rhein**

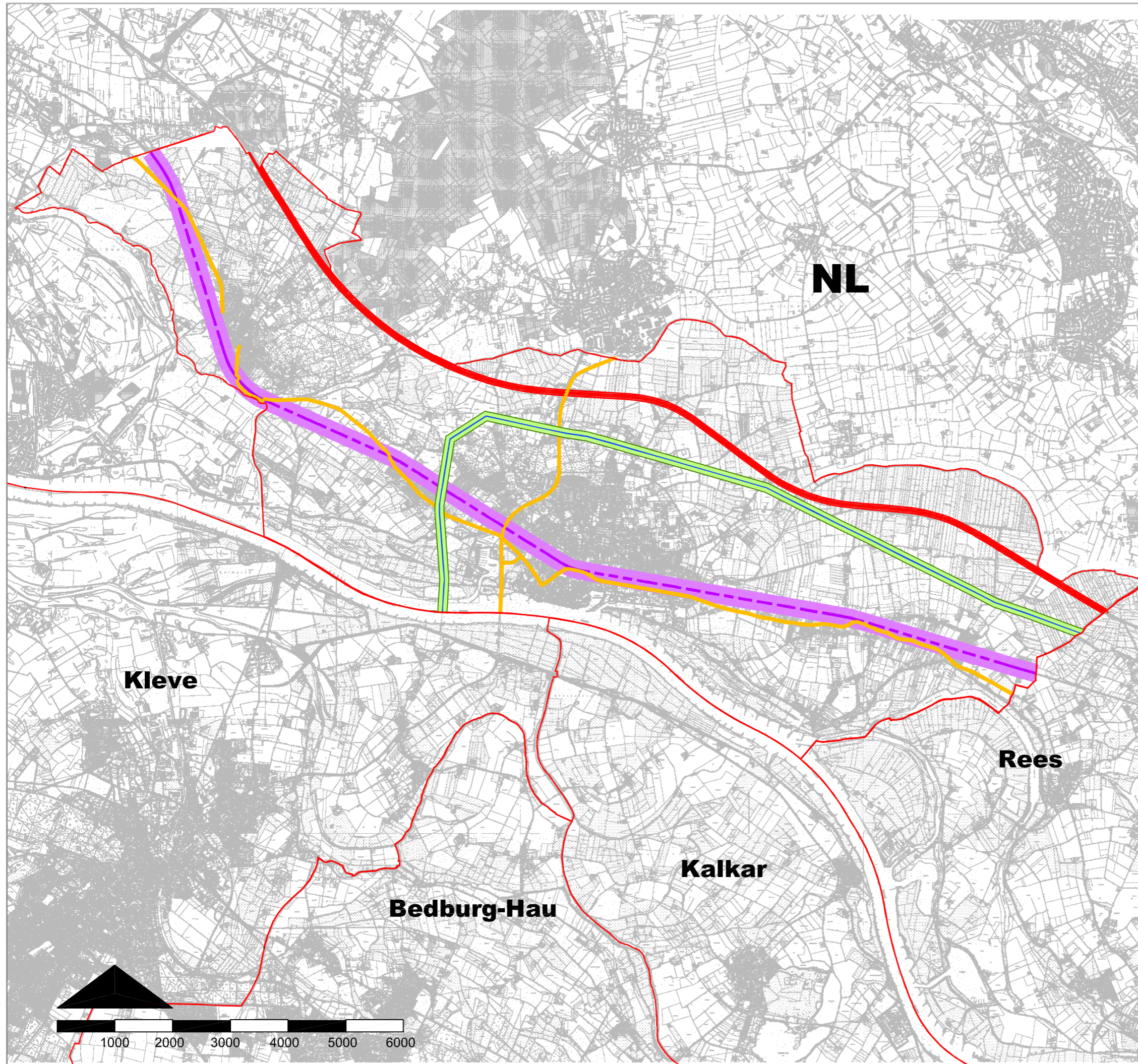
Konzept zur Bestimmung von  
Konzentrationszonen für  
Windenergieanlagen in der Stadt  
Emmerich am Rhein

Stand: 14.05.2013 | Bearbeitet: Hardt / Bertram

**AUFTRAGNEHMER:**

**StadtUmBau**  
Ingenieurgesellschaft mbH  
Stadtentwicklung - Umweltplanung - Bauwesen  
Architektur - Städtebau - Landschaftsplanung

Basilikastraße 10  
D - 47623 Kvelaer  
tel +49 (0)2832 / 97 29 29  
fax +49 (0)2832 / 97 29 00  
www.stadtumbau-gmbh.de



### Infrastruktur

- Autobahn inkl. Abstandsflächen
- 40 m: unzulässig
- Bundesstraße inkl. Abstandsflächen
- 20 m: unzulässig
- Hochspannungsleitung inkl. Abstandsflächen
- 80 m: unzulässig
- Schiene inkl. Abstandsflächen
- 160 m: unzulässig



**Stadt Emmerich  
am Rhein**

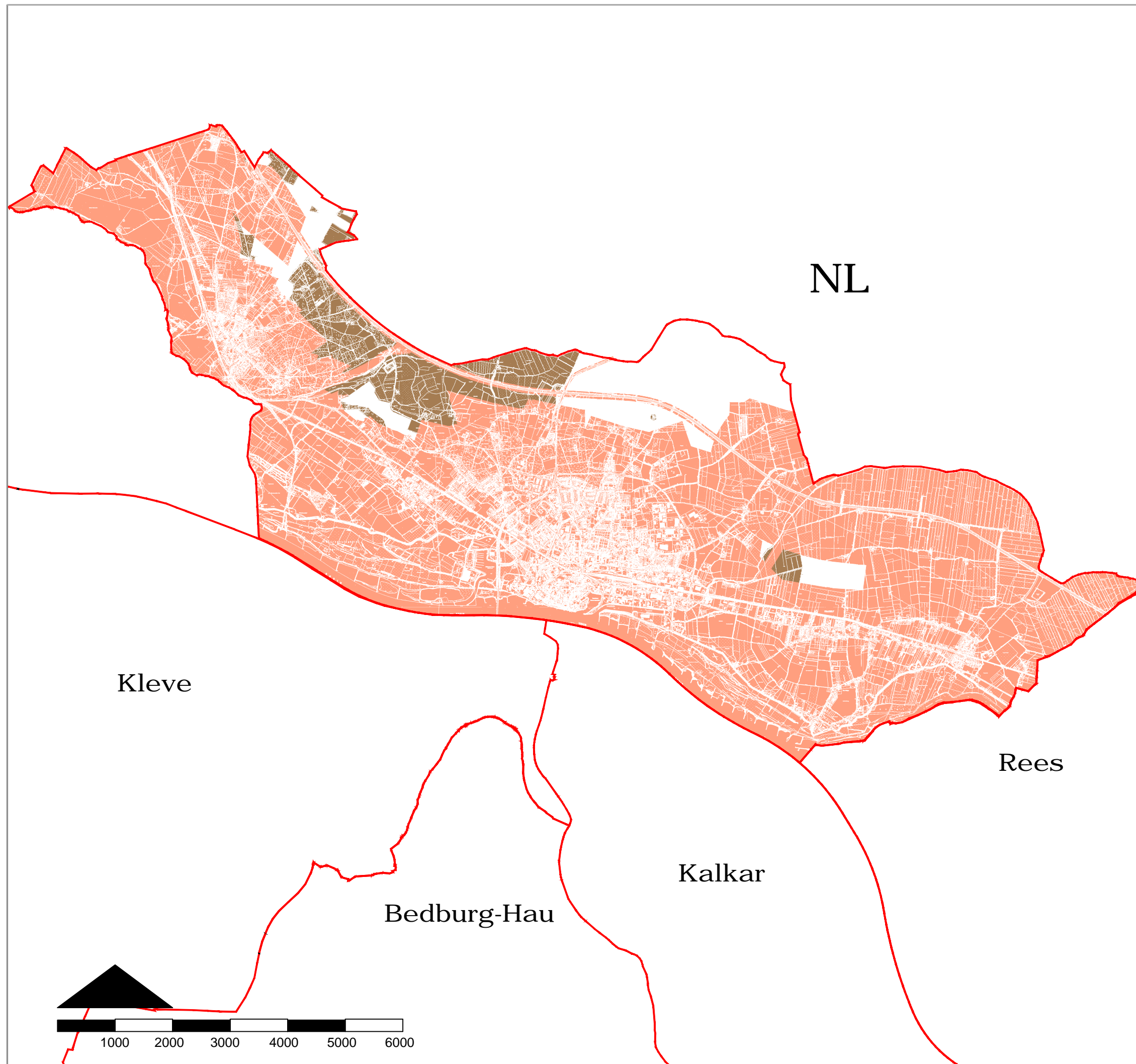
Konzept zur Bestimmung von  
Konzentrationszonen für  
Windenergieanlagen in der Stadt  
Emmerich am Rhein

Stand: 14.05.2013 | Bearbeitet: Hardt / Bertram

**AUFTRAGNEHMER:**

**StadtUmBau**  
Ingenieurgesellschaft mbH  
Stadtentwicklung - Umweltplanung - Bauwesen  
Architektur - Städtebau - Landschaftsplanung

Basilikastraße 10  
D - 47623 Kevelaer  
tel +49 (0)2832 / 97 29 29  
fax +49 (0)2832 / 97 29 00  
www.stadtumbau-gmbh.de



## Tabuzonen

 Harte Tabuzonen

- Naturschutzgebiete inkl. 300 m Abstand
- FFH-Gebiete inkl. 300 m Abstand
- VSG inkl. 1.000 m Abstand
- Siedlungsbereiche gemäß FNP inkl. 500 m Abstand
- Autobahn, Bundesstraßen, Freileitungen und Bahnlinie inkl. Abstandskorridoren
- Wasserschutzzone I
- Schutzbereich der militärischen Schießanlage Emmerich
- Bereiche für den Schutz der Natur (BSN) im Regionalplan

 Weiche Tabuzonen

- Siedlungsbereiche gem. Regionalplan
- Erholungsgebiete
- Denkmäler, Denkmalbereiche und Bodendenkmäler
- Blickfelder zu Denkmalbereichen
- Landschaftsbild/Kulturlandschaft: Umgebung Eltener Berg
- Wasserschutzzone II
- Waldgebiete
- genehmigte und geplante Abgrabungsflächen
- Ausgleichsflächen
- Ökokontoflächen



## Stadt Emmerich am Rhein

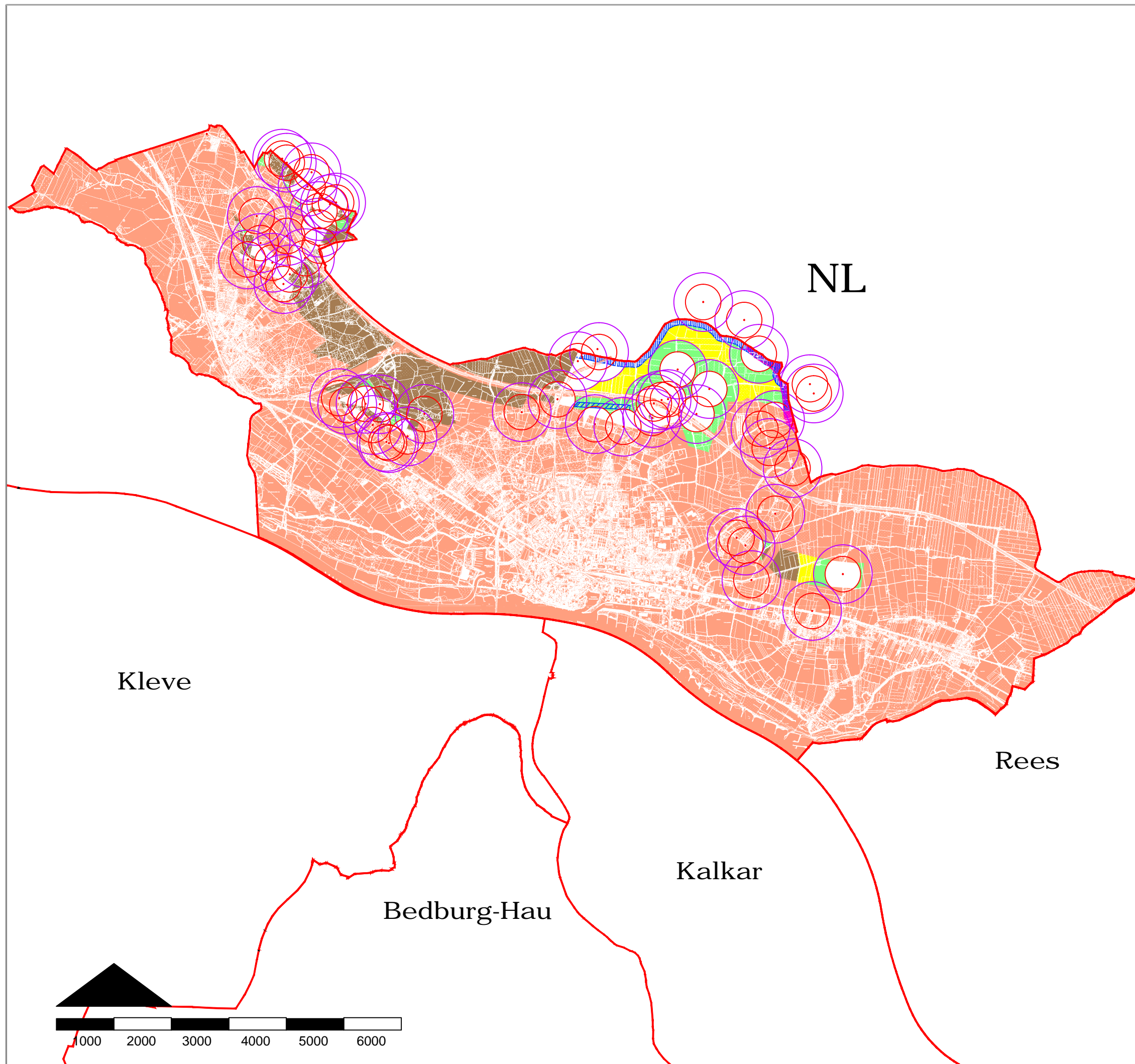
Konzept zur Bestimmung von  
Konzentrationszonen für  
Windenergieanlagen in der Stadt  
Emmerich am Rhein

Stand: 18.06.2013 Bearbeitet: Hardt / Bertram









### AUFTRAGNEHMER:


 **StadtUmBau**  
Ingenieurgesellschaft mbH  
Stadtentwicklung - Umweltplanung - Bauwesen  
Architektur - Städtebau - Landschaftsplanung

Basilikastraße 10  
D - 47623 Kevelaer  
tel +49 (0)2832 / 97 29 29  
fax +49 (0)2832 / 97 29 00  
www.stadtumbau-gmbh.de



### Detailanalyse

-  Harte Tabuzonen
-  Weiche Tabuzonen
-  Wohnnutzung inkl. 300 m-Radius
-  Wohnnutzung inkl. 500 m-Radius
-  Abstand zur niederländischen Grenze: 100 m
-  Abstand zu geplanten WEA auf niederländischem Gebiet: 300 m
-  Potenzialflächen für WEA außerhalb 300 m-Radius um Wohnnutzung
-  Potenzialflächen für WEA außerhalb 500 m-Radius um Wohnnutzung



## Stadt Emmerich am Rhein

Konzept zur Bestimmung von Konzentrationszonen für Windenergieanlagen in der Stadt Emmerich am Rhein

Stand: 18.06.2013 | Bearbeitet: Hardt / Bertram

**AUFTRAGNEHMER:**








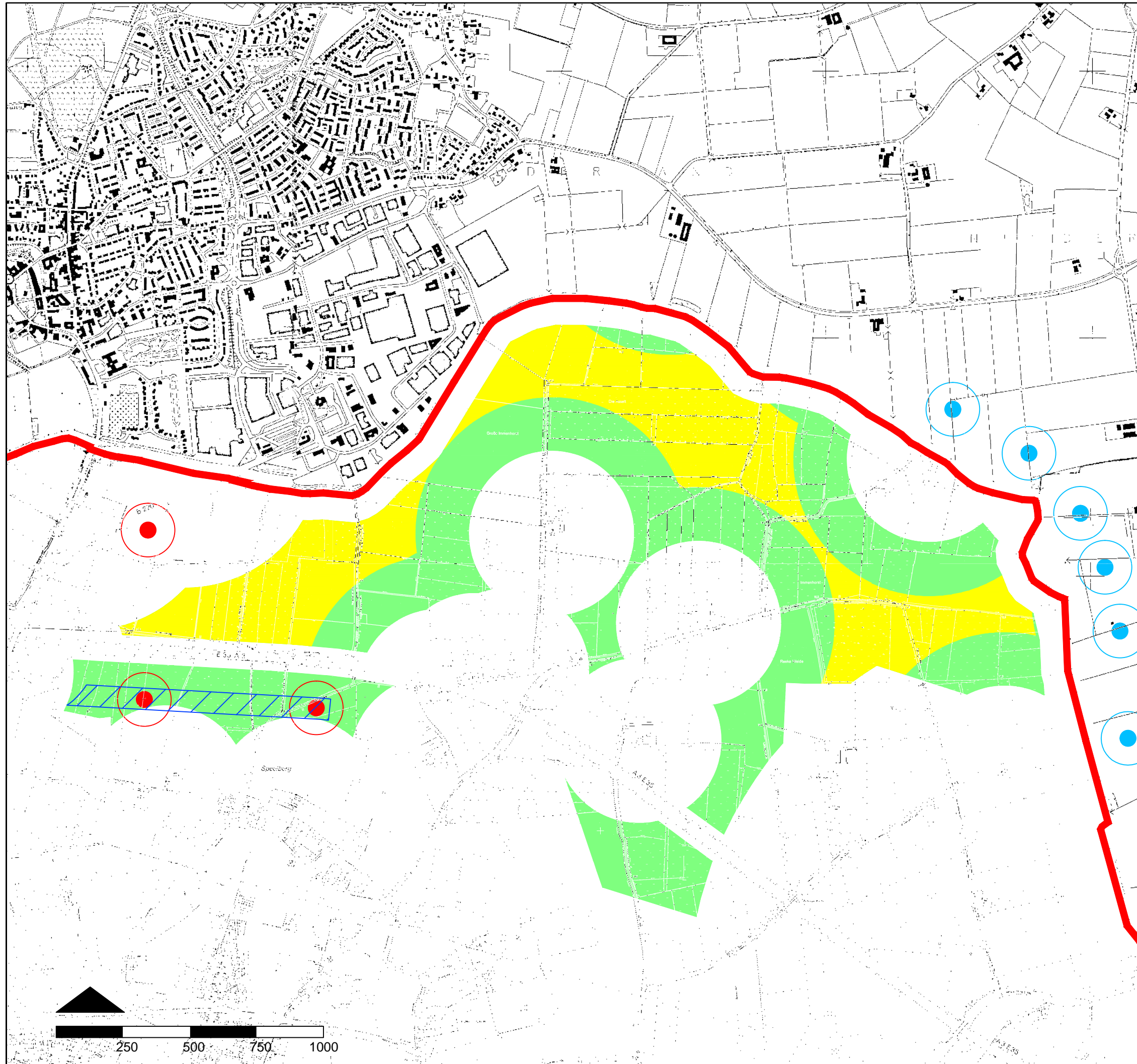
**StadtUmBau**  
Ingenieurgesellschaft mbH  
Stadtentwicklung - Umweltplanung - Bauwesen  
Architektur - Städtebau - Landschaftsplanung

Basilikastraße 10  
D - 47623 Kevelaer  
tel +49 (0)2832 / 97 29 29  
fax +49 (0)2832 / 97 29 00  
www.stadtumbau-gmbh.de



Ergebniskarte - Bereich Hetterbogen

-  Potenzialflächen für WEA außerhalb 300 m-Radius um Wohnnutzung
-  Potenzialflächen für WEA außerhalb 500 m-Radius um Wohnnutzung
-  Vorhandene Standorte
-  Bestehende Konzentrationszonen
-  Geplante WEA-Standorte auf niederländischem Gebiet



Stadt Emmerich  
am Rhein

Konzept zur Bestimmung von  
Konzentrationszonen für  
Windenergieanlagen in der Stadt  
Emmerich am Rhein




Stand: 18.06.2013 Bearbeitet: Hardt / Bertram

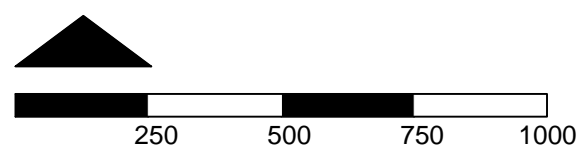
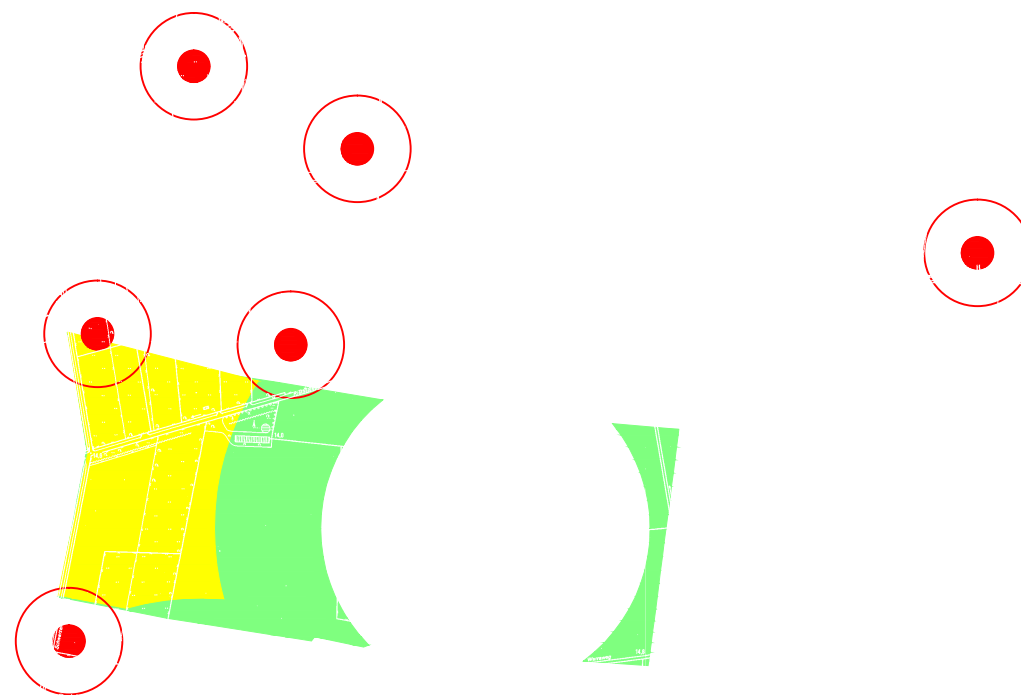
AUFTRAGNEHMER:

**StadtUmBau**  
Ingenieurgesellschaft mbH  
Stadtentwicklung - Umweltplanung - Bauwesen  
Architektur - Städtebau - Landschaftsplanung

Basilikastraße 10  
D - 47623 Kevelaer  
tel +49 (0)2832 / 97 29 29  
fax +49 (0)2832 / 97 29 00  
www.stadtumbau-gmbh.de

### Ergebniskarte - Bereich Vrssett

-  Potenzialflächen für WEA außerhalb 300 m-Radius um Wohnnutzung
-  Potenzialflächen für WEA außerhalb 500 m-Radius um Wohnnutzung
-  Vorhandene Standorte



## Stadt Emmerich am Rhein

Konzept zur Bestimmung von  
Konzentrationszonen für  
Windenergieanlagen in der Stadt  
Emmerich am Rhein

Stand: 14.05.2013 | Bearbeitet: Hardt / Bertram

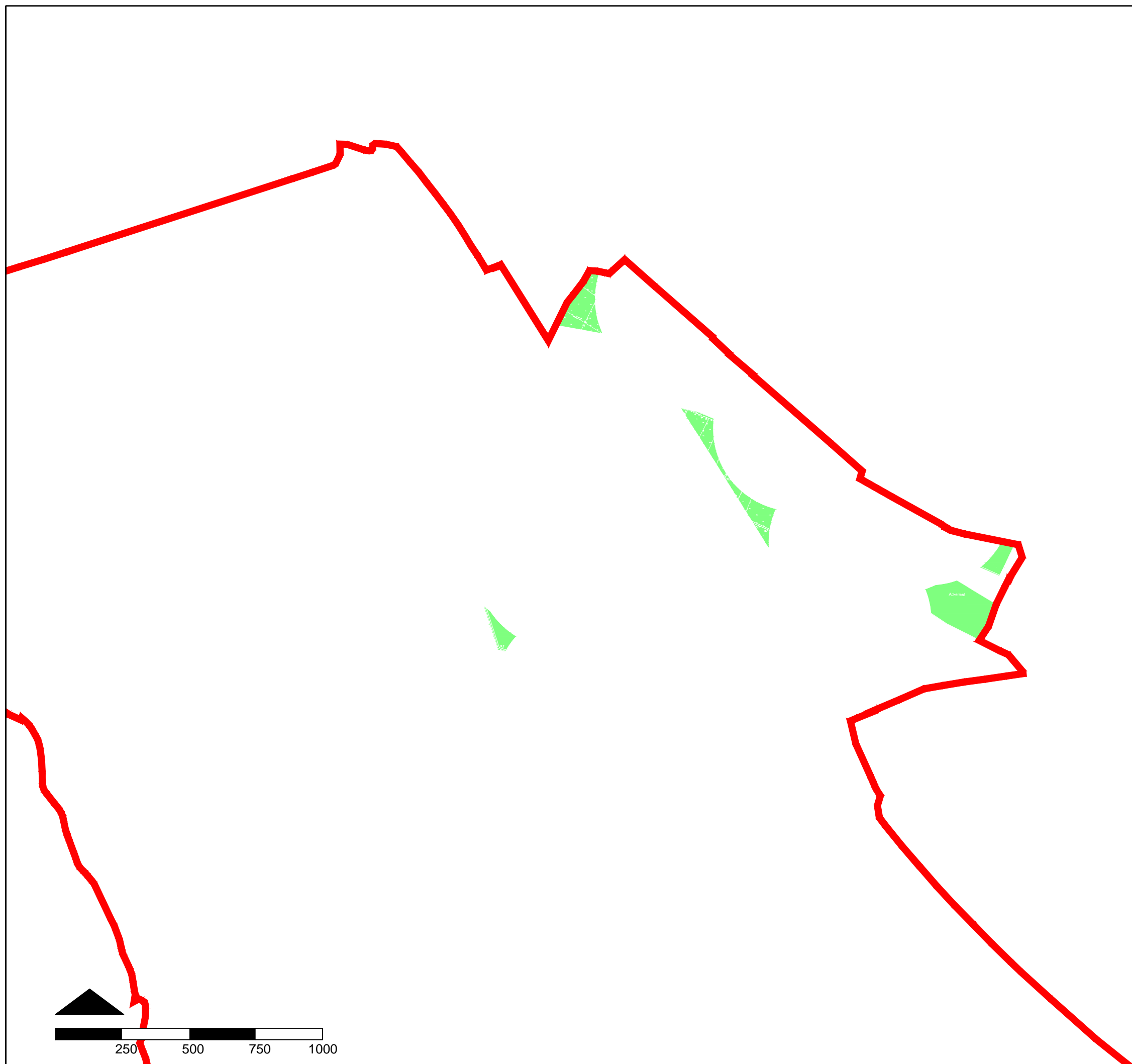
#### AUFTRAGNEHMER:

**StadtUmBau**  
Ingenieurgesellschaft mbH  
Stadtentwicklung - Umweltplanung - Bauwesen  
Architektur - Städtebau - Landschaftsplanung

Basilikastraße 10  
D - 47623 Kevelaer  
tel +49 (0)2832 / 97 29 29  
fax +49 (0)2832 / 97 29 00  
www.stadtumbau-gmbh.de

## Ergebniskarte - Bereich Nördlich Elten

- Potenzialflächen für WEA außerhalb 300 m-Radius um Wohnnutzung
- Potenzialflächen für WEA außerhalb 500 m-Radius um Wohnnutzung



**Stadt Emmerich  
am Rhein**

Konzept zur Bestimmung von  
Konzentrationszonen für  
Windenergieanlagen in der Stadt  
Emmerich am Rhein



Stand: 14.05.2013 | Bearbeitet: Hardt / Bertram

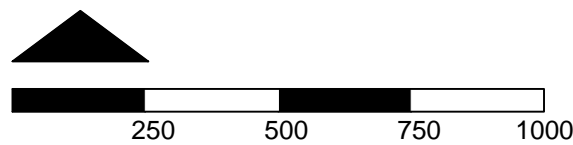
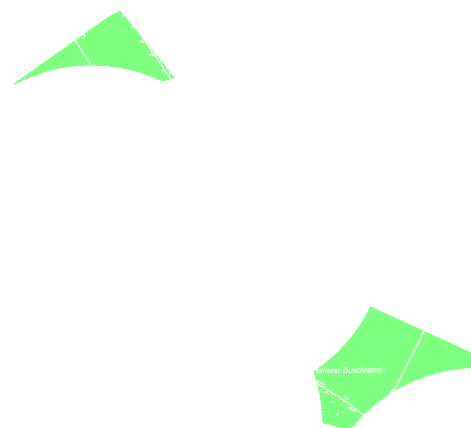
**AUFTRAGNEHMER:**

**StadtUmBau**  
Ingenieurgesellschaft mbH  
Stadtentwicklung - Umweltplanung - Bauwesen  
Architektur - Städtebau - Landschaftsplanung

Basilikastraße 10  
D - 47623 Keverlaer  
tel +49 (0)2832 / 97 29 29  
fax +49 (0)2832 / 97 29 00  
www.stadtumbau-gmbh.de

### Ergebniskarte - Nördlich Hüthum

-  Potenzialflächen für WEA außerhalb 300 m-Radius um Wohnnutzung
-  Potenzialflächen für WEA außerhalb 500 m-Radius um Wohnnutzung



## Stadt Emmerich am Rhein

Konzept zur Bestimmung von  
Konzentrationszonen für  
Windenergieanlagen in der Stadt  
Emmerich am Rhein

Stand: 14.05.2013 | Bearbeitet: Hardt / Bertram

#### AUFTRAGNEHMER:

**StadtUmBau**  
Ingenieurgesellschaft mbH  
Stadtentwicklung - Umweltplanung - Bauwesen  
Architektur - Städtebau - Landschaftsplanung

Basilikastraße 10  
D - 47623 Keverlaer  
tel +49 (0)2832 / 97 29 29  
fax +49 (0)2832 / 97 29 00  
www.stadtumbau-gmbh.de